

Le webinaire débutera à 9 h

Nouveautés en SST : s'informer, s'outiller et agir
Printemps 2025



Association paritaire
pour la santé et
la sécurité du travail,
secteur «affaires municipales»

www.apsam.com



Nouveautés en SST : s'informer, s'outiller et agir – Printemps 2025

22 mai 2025



Association paritaire
pour la santé et
la sécurité du travail,
secteur « affaires municipales »

www.apsam.com




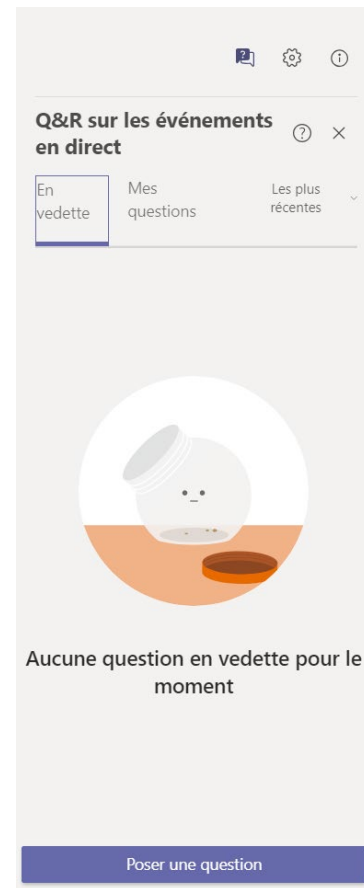
Mot de bienvenue

- Guylaine Auger, directrice générale de l'APSAM

Directives et déroulement

Questions :

- Par écrit 
- Dans la section « Questions & réponses »
- Certaines répondues à la fin, selon le temps disponible



Objectifs

- Comprendre les récents **changements légaux et réglementaires**, ou ceux à venir, ayant un impact sur le secteur municipal
- Utiliser les plus **récents outils** que l'APSAM a développés pour vous soutenir dans la prise en charge de la SST
- Connaître les **nouveautés en formation** à l'APSAM



APSAM

Association paritaire pour la santé et la sécurité
du travail, secteur « affaires municipales »

Nos services :

- Conseil et assistance
- Information
- Formation
- Recherche et documentation

www.apsam.com

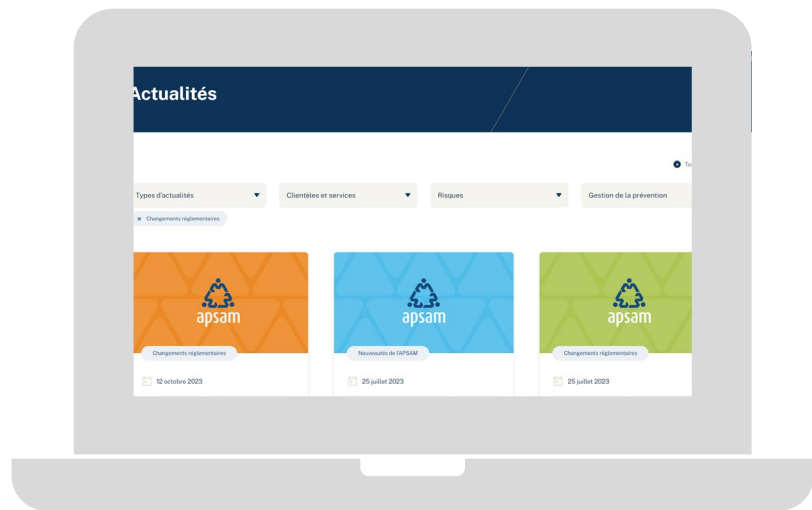


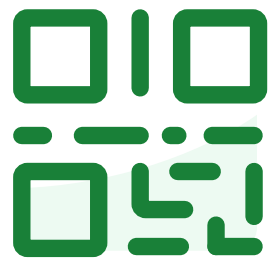
Changements légaux et réglementaires en SST

Où trouver les informations pertinentes?

- Gazette officielle du Québec
- Page Projets de règlement et changements réglementaires (CNESST)
- Planification des travaux réglementaires 2024-2027 amendée (CNESST)
- **Actualités de l'APSAM**

Filtre : Changements réglementaires





Join at slido.com
#4341440



Les organisations municipales doivent actuellement se conformer à de nouvelles exigences pour les mécanismes de prévention et de participation en vertu de la modernisation du régime de SST.

Projet de loi visant l'amélioration de certaines lois du travail – Loi modernisant le régime de santé et de sécurité du travail

- Vise les dispositions permanentes liées aux mécanismes de prévention et de participation
- Propose le report de la date limite d'entrée en vigueur au **6 octobre 2026**

Modifications réglementaires au Règlement sur la santé et la sécurité du travail – travaux d'arboriculture

- Obligation d'être titulaire d'un certificat de qualification en arboriculture
- Exigence reportée au **8 juin 2026**

Modification réglementaire au Règlement sur la santé et la sécurité du travail – Espace clos

- L'article 302 est modifié par le remplacement du taux minimal d'oxygène (O_2) de 20,5 % à **19,5 %**
- La programmation de la basse alarme des détecteurs de gaz doit donc être modifiée à 19,5 %

Modifications réglementaires au Code de sécurité pour les travaux de construction – Travail en hauteur

- En vigueur depuis le 19 février 2025 pour les chantiers de construction
- Installation d'un garde-corps à une distance maximale de 300 mm du bord du vide d'où une travailleuse ou un travailleur risque de tomber, sans égard à la présence de travailleur
- Précision quant à la hiérarchie des mesures de prévention à appliquer lors de l'installation des garde-corps, en cas de retrait partiel ou d'impossibilité d'installation

Modifications réglementaires au Code de sécurité pour les travaux de construction – Travail en hauteur

- Ajout d'articles portant sur le **sauvetage à la suite d'une chute** dont :
 - Délai maximal de 15 minutes pour libérer le travailleur
 - Élaboration de la procédure de sauvetage par le maître d'œuvre en collaboration avec les employeurs sur le chantier
 - Priorisation de l'utilisation d'un appareil de levage de personnes
 - Formation des travailleurs chargés de l'application de la procédure de sauvetage et exercices pour l'éprouver
- Ajout d'articles quant à l'utilisation des systèmes de limitation de déplacement

Outils pour la prise en charge de la SST

Outils publiés à l'automne 2024

Ergonomie

FICHE D'AJUSTEMENT ERGONOMIE AU BUREAU

Pour obtenir des tracés et ajuster sur le logiciel, cliquez sur la fiche d'ajustement, vous serez redirigé vers la fiche d'ajustement.

IDENTIFICATION

Nom de l'utilisateur Téléphone ou courriel de l'utilisateur

Adresse de l'établissement

Centre de l'établissement

Nom du gestionnaire

Nom de la personne-ressource

Douleurs ou tensions prédominantes

ERGONOMIE - COLS BLANCS (POSITION SUR LE SIÈGE, RÉGLAGE DU SIÈGE)

Une bonne position de conduite, c'est important ! Le maintien d'une position adéquate vous permettra de contrôler au maximum le véhicule, de minimiser les risques de blessure et d'optimiser votre énergie et efficacité.

ASSISE

- Angle du siège
- Coussin à l'horizontale
- Tête au sol

PROFONDEUR DU SIÈGE

- Coussin à l'horizontale

ANGLE DE COUSSIN DE COUDE

- Angle de coussin de coude

ANGLE DE COUSSIN DE TAILLE

- Angle de coussin de taille

ANGLE DE COUSSIN DE JAMBES

- Angle de coussin de jambes

ANGLE DE COUSSIN DE POIGNETS

- Angle de coussin de poignets

ANGLE DE COUSSIN DE TAILLE

- Angle de coussin de taille

ANGLE DE COUSSIN DE JAMBES

- Angle de coussin de jambes

ANGLE DE COUSSIN DE POIGNETS

- Angle de coussin de poignets

ANGLE DE COUSSIN DE TAILLE

- Angle de coussin de taille

ANGLE DE COUSSIN DE JAMBES

- Angle de coussin de jambes

ANGLE DE COUSSIN DE POIGNETS

- Angle de coussin de poignets

ANGLE DE COUSSIN DE TAILLE

- Angle de coussin de taille

ANGLE DE COUSSIN DE JAMBES

- Angle de coussin de jambes

ANGLE DE COUSSIN DE POIGNETS

- Angle de coussin de poignets

ANGLE DE COUSSIN DE TAILLE

- Angle de coussin de taille

ANGLE DE COUSSIN DE JAMBES

- Angle de coussin de jambes

ANGLE DE COUSSIN DE POIGNETS

- Angle de coussin de poignets

ANGLE DE COUSSIN DE TAILLE

- Angle de coussin de taille

ANGLE DE COUSSIN DE JAMBES

- Angle de coussin de jambes

ANGLE DE COUSSIN DE POIGNETS

- Angle de coussin de poignets

ANGLE DE COUSSIN DE TAILLE

- Angle de coussin de taille

ANGLE DE COUSSIN DE JAMBES

- Angle de coussin de jambes

ANGLE DE COUSSIN DE POIGNETS

- Angle de coussin de poignets

ANGLE DE COUSSIN DE TAILLE

- Angle de coussin de taille

ANGLE DE COUSSIN DE JAMBES

- Angle de coussin de jambes

ANGLE DE COUSSIN DE POIGNETS

- Angle de coussin de poignets

ANGLE DE COUSSIN DE TAILLE

- Angle de coussin de taille

ANGLE DE COUSSIN DE JAMBES

- Angle de coussin de jambes

ANGLE DE COUSSIN DE POIGNETS

- Angle de coussin de poignets

ANGLE DE COUSSIN DE TAILLE

- Angle de coussin de taille

ANGLE DE COUSSIN DE JAMBES

- Angle de coussin de jambes

ANGLE DE COUSSIN DE POIGNETS

- Angle de coussin de poignets

ANGLE DE COUSSIN DE TAILLE

- Angle de coussin de taille

ANGLE DE COUSSIN DE JAMBES

- Angle de coussin de jambes

ANGLE DE COUSSIN DE POIGNETS

- Angle de coussin de poignets

ANGLE DE COUSSIN DE TAILLE

- Angle de coussin de taille

ANGLE DE COUSSIN DE JAMBES

- Angle de coussin de jambes

ANGLE DE COUSSIN DE POIGNETS

- Angle de coussin de poignets

ANGLE DE COUSSIN DE TAILLE

- Angle de coussin de taille

ANGLE DE COUSSIN DE JAMBES

- Angle de coussin de jambes

ANGLE DE COUSSIN DE POIGNETS

- Angle de coussin de poignets

ANGLE DE COUSSIN DE TAILLE

- Angle de coussin de taille

ANGLE DE COUSSIN DE JAMBES

- Angle de coussin de jambes

ANGLE DE COUSSIN DE POIGNETS

- Angle de coussin de poignets

ANGLE DE COUSSIN DE TAILLE

- Angle de coussin de taille

ANGLE DE COUSSIN DE JAMBES

- Angle de coussin de jambes

ANGLE DE COUSSIN DE POIGNETS

- Angle de coussin de poignets

ANGLE DE COUSSIN DE TAILLE

- Angle de coussin de taille

ANGLE DE COUSSIN DE JAMBES

- Angle de coussin de jambes

ANGLE DE COUSSIN DE POIGNETS

- Angle de coussin de poignets

ANGLE DE COUSSIN DE TAILLE

- Angle de coussin de taille

ANGLE DE COUSSIN DE JAMBES

- Angle de coussin de jambes

ANGLE DE COUSSIN DE POIGNETS

- Angle de coussin de poignets

ANGLE DE COUSSIN DE TAILLE

- Angle de coussin de taille

ANGLE DE COUSSIN DE JAMBES

- Angle de coussin de jambes

ANGLE DE COUSSIN DE POIGNETS

- Angle de coussin de poignets

ANGLE DE COUSSIN DE TAILLE

- Angle de coussin de taille

ANGLE DE COUSSIN DE JAMBES

- Angle de coussin de jambes

ANGLE DE COUSSIN DE POIGNETS

- Angle de coussin de poignets

ANGLE DE COUSSIN DE TAILLE

- Angle de coussin de taille

ANGLE DE COUSSIN DE JAMBES

- Angle de coussin de jambes

ANGLE DE COUSSIN DE POIGNETS

- Angle de coussin de poignets

ANGLE DE COUSSIN DE TAILLE

- Angle de coussin de taille

ANGLE DE COUSSIN DE JAMBES

- Angle de coussin de jambes

ANGLE DE COUSSIN DE POIGNETS

- Angle de coussin de poignets

ANGLE DE COUSSIN DE TAILLE

- Angle de coussin de taille

ANGLE DE COUSSIN DE JAMBES

- Angle de coussin de jambes

ANGLE DE COUSSIN DE POIGNETS

- Angle de coussin de poignets

ANGLE DE COUSSIN DE TAILLE

- Angle de coussin de taille

ANGLE DE COUSSIN DE JAMBES

- Angle de coussin de jambes

ANGLE DE COUSSIN DE POIGNETS

- Angle de coussin de poignets

ANGLE DE COUSSIN DE TAILLE

- Angle de coussin de taille

ANGLE DE COUSSIN DE JAMBES

- Angle de coussin de jambes

ANGLE DE COUSSIN DE POIGNETS

- Angle de coussin de poignets

ANGLE DE COUSSIN DE TAILLE

- Angle de coussin de taille

ANGLE DE COUSSIN DE JAMBES

- Angle de coussin de jambes

ANGLE DE COUSSIN DE POIGNETS

- Angle de coussin de poignets

ANGLE DE COUSSIN DE TAILLE

- Angle de coussin de taille

ANGLE DE COUSSIN DE JAMBES

- Angle de coussin de jambes

ANGLE DE COUSSIN DE POIGNETS

- Angle de coussin de poignets

ANGLE DE COUSSIN DE TAILLE

- Angle de coussin de taille

ANGLE DE COUSSIN DE JAMBES

- Angle de coussin de jambes

ANGLE DE COUSSIN DE POIGNETS

- Angle de coussin de poignets

ANGLE DE COUSSIN DE TAILLE

- Angle de coussin de taille

ANGLE DE COUSSIN DE JAMBES

- Angle de coussin de jambes

ANGLE DE COUSSIN DE POIGNETS

- Angle de coussin de poignets

ANGLE DE COUSSIN DE TAILLE

- Angle de coussin de taille

ANGLE DE COUSSIN DE JAMBES

- Angle de coussin de jambes

ANGLE DE COUSSIN DE POIGNETS

- Angle de coussin de poignets

ANGLE DE COUSSIN DE TAILLE

- Angle de coussin de taille

ANGLE DE COUSSIN DE JAMBES

- Angle de coussin de jambes

ANGLE DE COUSSIN DE POIGNETS

- Angle de coussin de poignets

ANGLE DE COUSSIN DE TAILLE

- Angle de coussin de taille

ANGLE DE COUSSIN DE JAMBES

- Angle de coussin de jambes

ANGLE DE COUSSIN DE POIGNETS

- Angle de coussin de poignets

ANGLE DE COUSSIN DE TAILLE

- Angle de coussin de taille

ANGLE DE COUSSIN DE JAMBES

- Angle de coussin de jambes

ANGLE DE COUSSIN DE POIGNETS

- Angle de coussin de poignets

ANGLE DE COUSSIN DE TAILLE

- Angle de coussin de taille

ANGLE DE COUSSIN DE JAMBES

- Angle de coussin de jambes

ANGLE DE COUSSIN DE POIGNETS

- Angle de coussin de poignets

ANGLE DE COUSSIN DE TAILLE

- Angle de coussin de taille

ANGLE DE COUSSIN DE JAMBES

- Angle de coussin de jambes

ANGLE DE COUSSIN DE POIGNETS

- Angle de coussin de poignets

ANGLE DE COUSSIN DE TAILLE

- Angle de coussin de taille

ANGLE DE COUSSIN DE JAMBES

- Angle de coussin de jambes

ANGLE DE COUSSIN DE POIGNETS

- Angle de coussin de poignets

ANGLE DE COUSSIN DE TAILLE

- Angle de coussin de taille

ANGLE DE COUSSIN DE JAMBES

- Angle de coussin de jambes

Outils publiés à l'automne 2024

Changements climatiques

ApSAM | Services clients

Changements climatiques

L'APSAM soutient activement les organismes municipaux dans la compréhension et la prise en charge des risques liés au SST associés aux changements climatiques.

Les changements climatiques augmentent les risques pour la santé et la sécurité des personnes, y compris dans le contexte de travail. Le réchauffement des températures, les vagues de chaleur, la dégradation de la qualité de l'air, les tempêtes, les conditions climatiques extrêmes et les incendies d'origine naturelle (ex. : feux de forêt, incendies) peuvent notamment avoir des effets dévastateurs sur les travailleurs et travailleurs du secteur municipal.

D'ailleurs, dans la Planification pluriannuelle en prévention-inspection (2024-2027) de la CHESST, deux risques liés aux changements climatiques ont été identifiés parmi les risques émergents, admis ou connus. Il s'agit de l'impact de l'air extérieur et des vagues de chaleur.

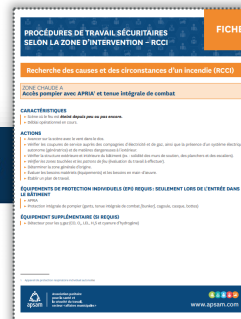
Cette page compile différentes publications d'intérêt pour les organismes municipaux. Certains documents, rapportés ont une portée plus générale, alors que d'autres ont des spécificités liées à des secteurs particuliers.

RCCI

Clients et services | Sécurité incendie

Recherche des causes et des circonstances d'un incendie (RCCI)

Les enquêtes des services de police et d'incendie (TSI) interviennent après un incendie lors des opérations de recherche des causes et circonstances en incendie (RCCI) doivent impérativement organiser leur travail en fonction de l'environnement, utiliser des équipements de protection individuelle (EPI) et d'autres équipements de travail appropriés, afin de réduire le développement d'une maladie professionnelle et pour éviter des lésions professionnelles.



Sécurité électrique



Chaleur (service incendie)

JE CHEZ POMPIÈRES : /ENTION



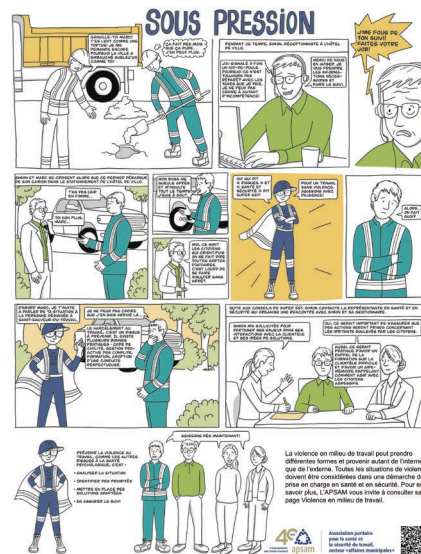
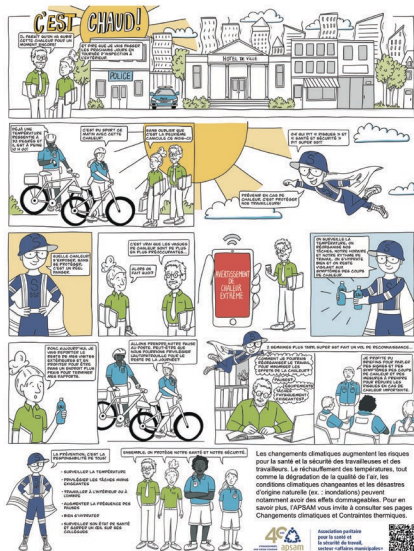
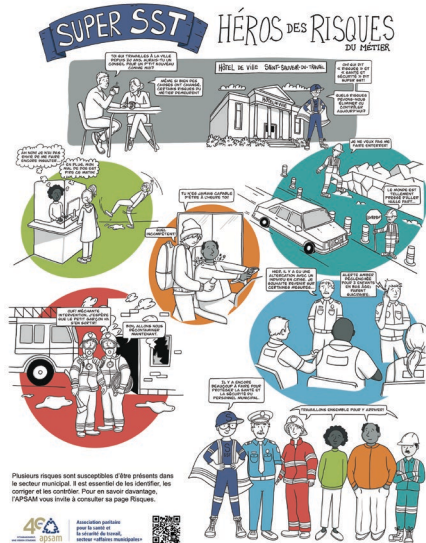
Balados SST





**Parmi ces risques, lesquels sont
présents ou susceptibles de
l'être dans votre travail?**

Bandes dessinées



Élaine Guénette

Page : Espaces clos

Signalisation des travaux routiers

Prise en charge SST

Interventions sur et en bordure de la voie routière
et signalisation des travaux

Capsules vidéo explicatives



Diane Côté

Ergonomie

Poste de conduite – chauffeurs

ERGONOMIE CHAUFFEURS D'AUTOBUS
 (POSITION SUR LE SIÈGE, RÉGLAGE DU SIÈGE)

AIDE-MÉMOIRE

Une bonne position de conduite, c'est important! Le maintien d'une position assise adéquate vous permettra de contrôler au maximum le véhicule, de minimiser les risques de lésions ou de blessures et d'optimiser votre énergie et efficacité.

ASSISE

- 1 **Hauteur du siège**
 - Cuisses à l'horizontale (**environ**)
 - Talons au sol
- 2 **Angle et profondeur du siège**
 - Cuisses à l'horizontale (**environ**) ou légèrement inclinées vers l'avant
 - Angle de 90° ou un peu plus entre le tronc et les cuisses
 - Talons maintenus au sol et plante du pied sur l'accélérateur
 - Angle de 90° ou légèrement plus à la cheville droite (entre la jambe et le pied)
- 3 **Angle et profondeur du coussin de l'assise**
 - Coussin de l'assise à l'horizontale ou l'avant de celui-ci légèrement abaissé
 - Environ de 3 à 7 cm entre le mollet et l'assise
- 4 **Fermeté de la suspension**
 - Doit être correctement ajustée pour ne pas rebondir ni ressentir trop de vibrations (juste milieu)

DOSSIER

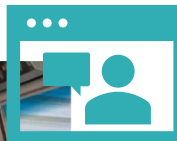
- 1 **Angle du dossier**
 - Dossier légèrement incliné vers l'arrière (**un peu plus de 90°**)
 - Les omoplates sont appuyées sur le dossier
- 2 **Ballons lombaires**
 - Identifier le ou les ballons dans la partie la plus creuse du dos
 - Gonfler au maximum le ou les ballons, puis diminuer jusqu'à sentir un support, sans inconfort
- 3 **Appui-tête**
 - À la même hauteur que la tête. Si ajustable en angle, garder quelques centimètres entre celui-ci et la partie saillante de la tête (**profondeur**)
- 4 **Accoudoirs**
 - Épauler à la position naturelle au repos
- 5 **Ceinture à l'épaule**
 - Augmenter le plus possible l'angle de la ceinture à l'épaule tout en l'éloignant du cou, repos

VOLANT

- 1 **Angle et profondeur du volant**
 - Distance d'environ 10 cm (un poing) entre le ventre et le volant
 - Distance d'un poing entre les cuisses et le volant

Association nationale pour la santé et la sécurité du travail - secteur « véhicules motorisés »

www.apsam.com



Sécurité incendie

Foire aux questions – Prévention des cancers

Clientèles et services | Sécurité incendie | Cancers chez les pompières et les pompiers | Prévention des cancers (pompières/pompiers)

Foire aux questions – Prévention des cancers (pompières/pompiers)

Cette foire aux questions sur la prévention des cancers chez les pompières et pompiers est complémentaire au Guide des bonnes pratiques sur l'entretien des vêtements de protection pour la lutte contre les incendies publié par la CNESST.

Quelle est la différence entre le vêtement de protection individuel (VPI) et l'équipement de protection individuel (EPI)?

Les **VPI** comprennent les éléments suivants : casque, cagoule, manteau, pantalons, gants et bottes.

Les **EPI** comprennent les VPI ainsi que l'**APRIA** incluant la partie faciale.

Qu'est-ce que la réduction préliminaire de l'exposition (RPE)?



Commission des normes, de l'équité,
de la santé et de la sécurité du travail
cnesst.gouv.qc.ca

CNESST

Outils à venir

Partage des responsabilités des intervenants d'une municipalité en santé et en sécurité du travail (révision)



Christine Lamarche
Annie-Claude Larivière

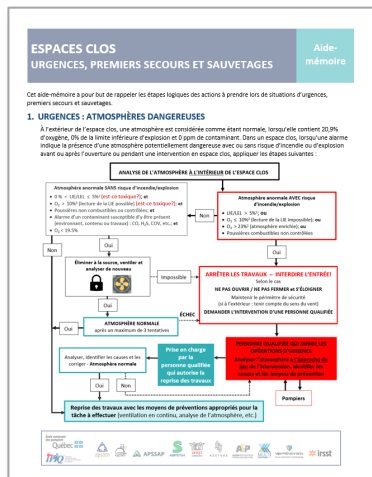
Fiches découpeuse à meule – Sécurité incendie



Pascal Gagnon
Annie-Claude Larivière

Outils à venir

Espace clos – Plan de sauvetage (RSST, art. 309)



PROTOCOLE DE COMMUNICATION URGENTES ET SAUVEVAGES – ESPACES CLOS

(Nom de l'établissement/infrastructure)

**Votre
logo**

In situation d'urgence, le premier secours ou de sauvetage, le surveillant applique le répartition d'après :

Adresse ou lieu :

Type de sauvetage en espace clos (interdit) : 01 - 02 - 03 - 04 - 05 - 06 - 07 - 08 - 09 - 10 - 11 - 12 - 13 - 14 - 15 - 16 - 17 - 18 - 19 - 20 - 21 - 22 - 23 - 24 - 25 - 26 - 27 - 28 - 29 - 30 - 31 - 32 - 33 - 34 - 35 - 36 - 37 - 38 - 39 - 40 - 41 - 42 - 43 - 44 - 45 - 46 - 47 - 48 - 49 - 50 - 51 - 52 - 53 - 54 - 55 - 56 - 57 - 58 - 59 - 60 - 61 - 62 - 63 - 64 - 65 - 66 - 67 - 68 - 69 - 70 - 71 - 72 - 73 - 74 - 75 - 76 - 77 - 78 - 79 - 80 - 81 - 82 - 83 - 84 - 85 - 86 - 87 - 88 - 89 - 90 - 91 - 92 - 93 - 94 - 95 - 96 - 97 - 98 - 99 - 100 - 101 - 102 - 103 - 104 - 105 - 106 - 107 - 108 - 109 - 110 - 111 - 112 - 113 - 114 - 115 - 116 - 117 - 118 - 119 - 120 - 121 - 122 - 123 - 124 - 125 - 126 - 127 - 128 - 129 - 130 - 131 - 132 - 133 - 134 - 135 - 136 - 137 - 138 - 139 - 140 - 141 - 142 - 143 - 144 - 145 - 146 - 147 - 148 - 149 - 150 - 151 - 152 - 153 - 154 - 155 - 156 - 157 - 158 - 159 - 160 - 161 - 162 - 163 - 164 - 165 - 166 - 167 - 168 - 169 - 170 - 171 - 172 - 173 - 174 - 175 - 176 - 177 - 178 - 179 - 180 - 181 - 182 - 183 - 184 - 185 - 186 - 187 - 188 - 189 - 190 - 191 - 192 - 193 - 194 - 195 - 196 - 197 - 198 - 199 - 200 - 201 - 202 - 203 - 204 - 205 - 206 - 207 - 208 - 209 - 210 - 211 - 212 - 213 - 214 - 215 - 216 - 217 - 218 - 219 - 220 - 221 - 222 - 223 - 224 - 225 - 226 - 227 - 228 - 229 - 230 - 231 - 232 - 233 - 234 - 235 - 236 - 237 - 238 - 239 - 240 - 241 - 242 - 243 - 244 - 245 - 246 - 247 - 248 - 249 - 250 - 251 - 252 - 253 - 254 - 255 - 256 - 257 - 258 - 259 - 260 - 261 - 262 - 263 - 264 - 265 - 266 - 267 - 268 - 269 - 270 - 271 - 272 - 273 - 274 - 275 - 276 - 277 - 278 - 279 - 280 - 281 - 282 - 283 - 284 - 285 - 286 - 287 - 288 - 289 - 290 - 291 - 292 - 293 - 294 - 295 - 296 - 297 - 298 - 299 - 300 - 301 - 302 - 303 - 304 - 305 - 306 - 307 - 308 - 309 - 310 - 311 - 312 - 313 - 314 - 315 - 316 - 317 - 318 - 319 - 320 - 321 - 322 - 323 - 324 - 325 - 326 - 327 - 328 - 329 - 330 - 331 - 332 - 333 - 334 - 335 - 336 - 337 - 338 - 339 - 340 - 341 - 342 - 343 - 344 - 345 - 346 - 347 - 348 - 349 - 350 - 351 - 352 - 353 - 354 - 355 - 356 - 357 - 358 - 359 - 360 - 361 - 362 - 363 - 364 - 365 - 366 - 367 - 368 - 369 - 370 - 371 - 372 - 373 - 374 - 375 - 376 - 377 - 378 - 379 - 380 - 381 - 382 - 383 - 384 - 385 - 386 - 387 - 388 - 389 - 390 - 391 - 392 - 393 - 394 - 395 - 396 - 397 - 398 - 399 - 400 - 401 - 402 - 403 - 404 - 405 - 406 - 407 - 408 - 409 - 410 - 411 - 412 - 413 - 414 - 415 - 416 - 417 - 418 - 419 - 420 - 421 - 422 - 423 - 424 - 425 - 426 - 427 - 428 - 429 - 430 - 431 - 432 - 433 - 434 - 435 - 436 - 437 - 438 - 439 - 440 - 441 - 442 - 443 - 444 - 445 - 446 - 447 - 448 - 449 - 450 - 451 - 452 - 453 - 454 - 455 - 456 - 457 - 458 - 459 - 460 - 461 - 462 - 463 - 464 - 465 - 466 - 467 - 468 - 469 - 470 - 471 - 472 - 473 - 474 - 475 - 476 - 477 - 478 - 479 - 480 - 481 - 482 - 483 - 484 - 485 - 486 - 487 - 488 - 489 - 490 - 491 - 492 - 493 - 494 - 495 - 496 - 497 - 498 - 499 - 500 - 501 - 502 - 503 - 504 - 505 - 506 - 507 - 508 - 509 - 510 - 511 - 512 - 513 - 514 - 515 - 516 - 517 - 518 - 519 - 520 - 521 - 522 - 523 - 524 - 525 - 526 - 527 - 528 - 529 - 530 - 531 - 532 - 533 - 534 - 535 - 536 - 537 - 538 - 539 - 540 - 541 - 542 - 543 - 544 - 545 - 546 - 547 - 548 - 549 - 550 - 551 - 552 - 553 - 554 - 555 - 556 - 557 - 558 - 559 - 560 - 561 - 562 - 563 - 564 - 565 - 566 - 567 - 568 - 569 - 570 - 571 - 572 - 573 - 574 - 575 - 576 - 577 - 578 - 579 - 580 - 581 - 582 - 583 - 584 - 585 - 586 - 587 - 588 - 589 - 590 - 591 - 592 - 593 - 594 - 595 - 596 - 597 - 598 - 599 - 600 - 601 - 602 - 603 - 604 - 605 - 606 - 607 - 608 - 609 - 610 - 611 - 612 - 613 - 614 - 615 - 616 - 617 - 618 - 619 - 620 - 621 - 622 - 623 - 624 - 625 - 626 - 627 - 628 - 629 - 630 - 631 - 632 - 633 - 634 - 635 - 636 - 637 - 638 - 639 - 640 - 641 - 642 - 643 - 644 - 645 - 646 - 647 - 648 - 649 - 650 - 651 - 652 - 653 - 654 - 655 - 656 - 657 - 658 - 659 - 660 - 661 - 662 - 663 - 664 - 665 - 666 - 667 - 668 - 669 - 670 - 671 - 672 - 673 - 674 - 675 - 676 - 677 - 678 - 679 - 680 - 681 - 682 - 683 - 684 - 685 - 686 - 687 - 688 - 689 - 690 - 691 - 692 - 693 - 694 - 695 - 696 - 697 - 698 - 699 - 700 - 701 - 702 - 703 - 704 - 705 - 706 - 707 - 708 - 709 - 710 - 711 - 712 - 713 - 714 - 715 - 716 - 717 - 718 - 719 - 720 - 721 - 722 - 723 - 724 - 725 - 726 - 727 - 728 - 729 - 730 - 731 - 732 - 733 - 734 - 735 - 736 - 737 - 738 - 739 - 740 - 741 - 742 - 743 - 744 - 745 - 746 - 747 - 748 - 749 - 750 - 751 - 752 - 753 - 754 - 755 - 756 - 757 - 758 - 759 - 760 - 761 - 762 - 763 - 764 - 765 - 766 - 767 - 768 - 769 - 770 - 771 - 772 - 773 - 774 - 775 - 776 - 777 - 778 - 779 - 780 - 781 - 782 - 783 - 784 - 785 - 786 - 787 - 788 - 789 - 790 - 791 -

OUTIL

PLAN DE SAUVETAGE

ESPACES CLOS

[NOM DE L'ORGANISATION]

[DATE]

Le présent outil (SPR-005) - Appareil à vide en collaboration avec l'ATEX-001 est destiné à servir d'outil de référence à l'usage des intervenants à l'intérieur d'un espace clos. Ce document est réservé aux intervenants qualifiés et doit être consulté avant toute intervention.

Outils à venir

Espace clos



École nationale
des pompiers
Québec



- Autosauvetage
- Sauvetage externe avec TOPS externes
- Sauvetage interne avec TOPS internes
- Sauvetage interne avec stabilisation de la victime
- Sauvetage interne vertical avec/sans atm contaminée
- Sauvetage interne horizontal sans/avec atm contaminée
- Sauvetage IN-EX horizontal sans/avec atm contaminée
- Sauvetage externe vertical avec un 2^e entrant
- Sauvetage externe vertical ou horizontal avec/sans perche de récupération

Outils à venir

Espace clos



Formation adaptée pour les travailleurs affectés aux opérations de sauvetage externe en espace clos (TOPS)

Complémentaire au cours 4 « Assistance à une équipe de sauvetage technique » du programme Pompier II



Espace clos – Travailleurs affectés aux opérations de sauvetage (TOPS)

Formation sur mesure pour les TOPS internes offerte par l'IPIQ au centre Korpus du Centre de services scolaires de Laval




Actuellement, quels dossiers en prévention de la SST sont priorités dans votre organisation/service?

Présentation de l'offre de service en formation

Formations en SST

Un ensemble de mesures pour prévenir efficacement les risques : l'acquisition de compétences et le développement de comportements sécuritaires



Mise à jour : 25 octobre 2024

Comment structurer et organiser une formation en SST ?

- Organisation d'une formation en SST : étapes pour structurer la formation : aide-mémoire
- Cet aide-mémoire permet de passer en revue chacune des étapes essentielles à l'organisation d'une formation en SST afin d'atteindre les objectifs d'acquisition de compétences et de développement de comportements sécuritaires chez les travailleurs.
- Registre de formation et vaccination de l'employé (Excel, 212 Ko, version 3 mai 2021)
- Afin de conserver les informations concernant les formations suivies par les travailleurs, TAPSAM propose un exemple de registre à personnaliser.

Comment identifier les besoins de formations et le type de formations ?

Certaines tâches ou différents types de travaux méritent une attention particulière en raison notamment :

- des risques qu'ils comportent
- de la fréquence d'utilisation des équipements
- de la fréquence de réalisation des tâches
- de la gravité des conséquences d'un accident
- etc.

S'ajoute à ceux-ci, les cibles de Tolérance 0, identifiés par la Commission des normes, de l'équité, de la santé et de la sécurité du travail (CNESST), depuis plusieurs années. Ces dangers font l'objet d'une vigilance accrue des inspecteurs de la CNESST en raison de la gravité des conséquences en cas d'exposition ou d'accident.

Il est donc essentiel de faire un inventaire des tâches et des travaux réalisés dans l'organisation et de les analyser afin d'identifier les risques, déterminer les mesures de prévention et, conséquemment, les besoins de formation des employés.

Les besoins de formation peuvent aussi être exprimés par les travailleurs et les gestionnaires qui en ressentent le besoin ou plus clairement, être obligatoires par la loi ou les règlements.

ORGANISATION D'UNE FORMATION EN SST


AIDE-MÉMOIRE

La formation en santé et en sécurité du travail vise aussi bien l'acquisition de compétences que le développement de comportements sécuritaires chez les travailleurs. Parmi les fonctions importantes reliées au rôle conseil du comité de santé et de sécurité (CSS), il y a l'élaboration d'un programme de formation en santé et en sécurité. Le CSS ou une personne responsable doit être désigné afin d'établir et d'assurer la réalisation du programme de formation de l'organisation.


Cet aide-mémoire composé d'un tableau en 3 volets permet de passer en revue chacune des étapes essentielles pour atteindre les objectifs fixés en matière de formation en SST.

ÉTAPES	ÉLÉMENTS À CONSIDÉRER	INFORMATIONS COMPLÉMENTAIRES
① IDENTIFICATION DES BESOINS Quel est le besoin ? Pourquoi une formation ?	<ul style="list-style-type: none">Obligation par législation (ou intention de la CNESST)Importance des risques liés aux tâches "et des compétences requises"Recommandations à la suite d'une enquête d'accident ou d'une inspectionRecommandations dans le cadre du programme de santé au travail de l'établissementIntégration d'objectifsSuivi de besoins exprimés par les employés et les gestionnairesMéthodes choisies par la direction	<ul style="list-style-type: none">SST article 94 : Formations requises par règlement (voir la page Formations en SST de l'ATSAT)Site web www.apsam.com par clientèle et CNESST.
② IDENTIFICATION DES SOLUTIONS Est-ce la meilleure solution ? Quel est ce qui doit être fait avant l'étape de formation ?	<ul style="list-style-type: none">Modification des méthodes opérationnelles (diminution ou élimination du risque)Modification ou achat d'équipement de travailÉtablissement de procédures ou méthodes de travailChoix et usage des équipements de protection individuelle (EPI)	<ul style="list-style-type: none">Pour vous aider : voir les plans d'action spécifiques aux travaux de risques identifiés sur notre site Web : www.apsam.comLe choix des solutions doit se faire en fonction de leur efficacité à prévenir ou corriger un risque (mesure d'intervention)

La formation est-elle la meilleure solution ?
Si oui, poursuivre les étapes. Si non, retourner à l'étape 1, Identification des besoins.



Appuyez-vous sur le comité et le comité de santé, sécurité - «affaires multiples»



www.apsam.com

Page : Formation en santé et sécurité du travail

www.apsam.com



Offre de formations

La formation au service de la prise en charge durable des risques

Clientèles difficiles ou agressives : intervenir de façon sécuritaire

Creusement, excavation et tranchée : travailler de façon sécuritaire

Cadenassage : comprendre et appliquer son programme

Espaces clos : travailler de façon sécuritaire

Ergonomie au bureau : personne-ressource

Travail à proximité ou sur l'eau

Enquête et analyse des accidents du travail

Inspection en milieu de travail

Signalisation des travaux routiers pour gestionnaire planificateur

Découpeuse à disque abrasif ou à meule

Nouveautés en formation

Nouvelles formations :

- Clientèles difficiles : sécurité en action
- Signalisation des travaux routiers pour gestionnaire planificateur

Nouveautés en formation

Mises à jour :

- Entrée en puits d'accès électriques
- Responsable de travaux en puits d'accès électriques

Nouveautés en formation

À venir :

- Signaleur routier : exercer la fonction (juin 2025)
- Espace clos : travailler de façon sécuritaire
 - Formation initiale (juillet 2025)
 - Formation théorique (juin 2025)
- Sécurité électrique pour personne non qualifiée (été 2025)
- Signalisation des travaux routiers pour installateurs (automne 2025)

Période de questions



Mot de la fin

Guyline Auger, directrice
générale de l'APSAM



Scannez-moi

Pour être informé des dernières actualités en SST :
abonnez-vous à l'infolettre de l'APSAM et suivez-nous
sur les réseaux sociaux



Infolettre



Facebook



LinkedIn