



Memphrémagog
M R C

Élaboration du plan climat

Sommaire de consultation

Printemps 2026



Crédit: Stéphane Lemire

Mise en contexte

Au printemps 2026, la MRC de Memphrémagog a tenu un sondage dans le cadre de l'élaboration de son plan climat.

Deux formats de participation étaient disponibles :

- sondage en ligne
- affiches installées à plusieurs endroits sur le territoire

Les prochaines pages mettent en lumière les réponses à chacune des questions.



Période de consultation :

Du 23 avril au 1^{er} juin 2026.



Pour plus d'informations :

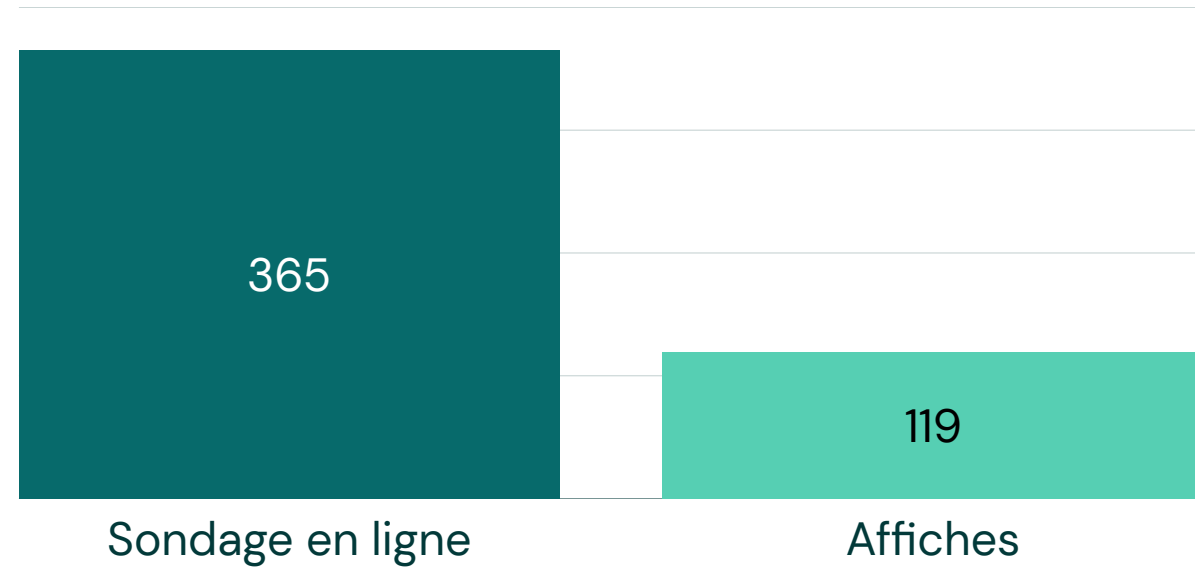
mrcmemphremagog.com/changements-climatiques



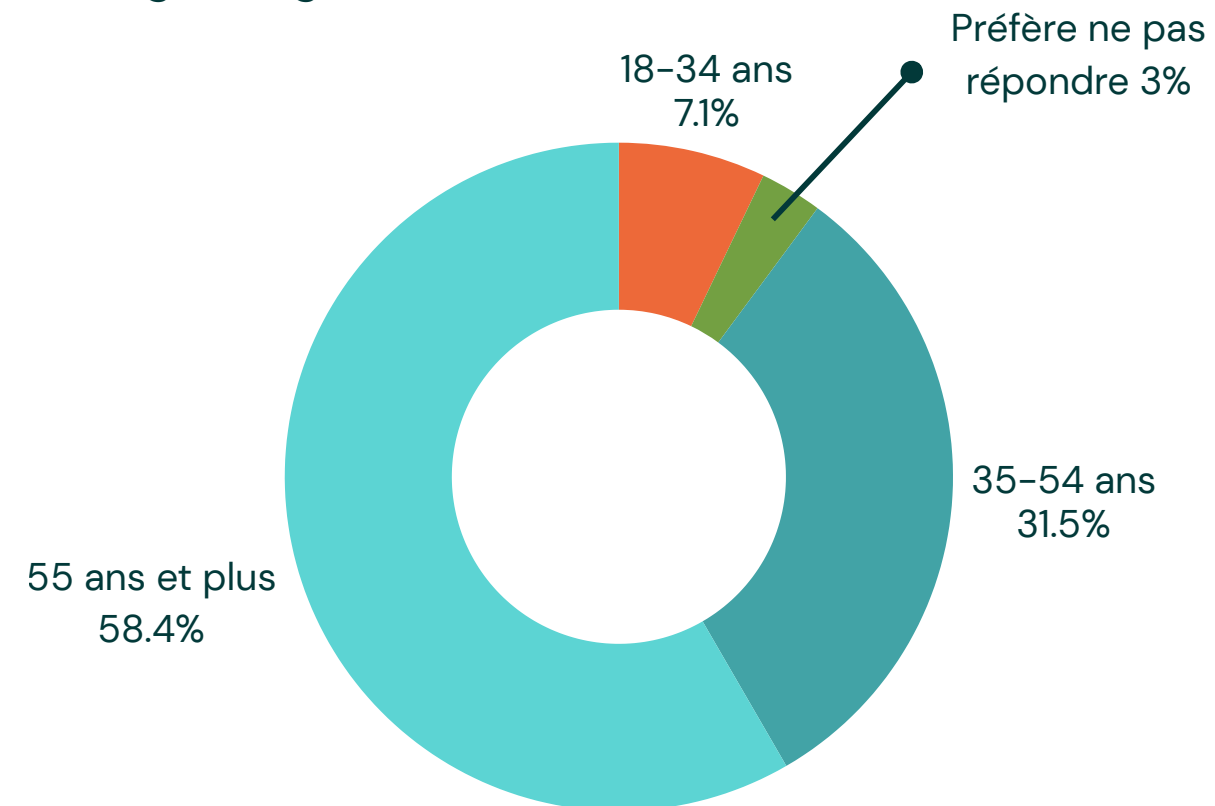
Exemple d'affiche installée dans 15 lieux publics sur le territoire de la MRC de Memphrémagog.

À noter que le format variait légèrement selon l'endroit.

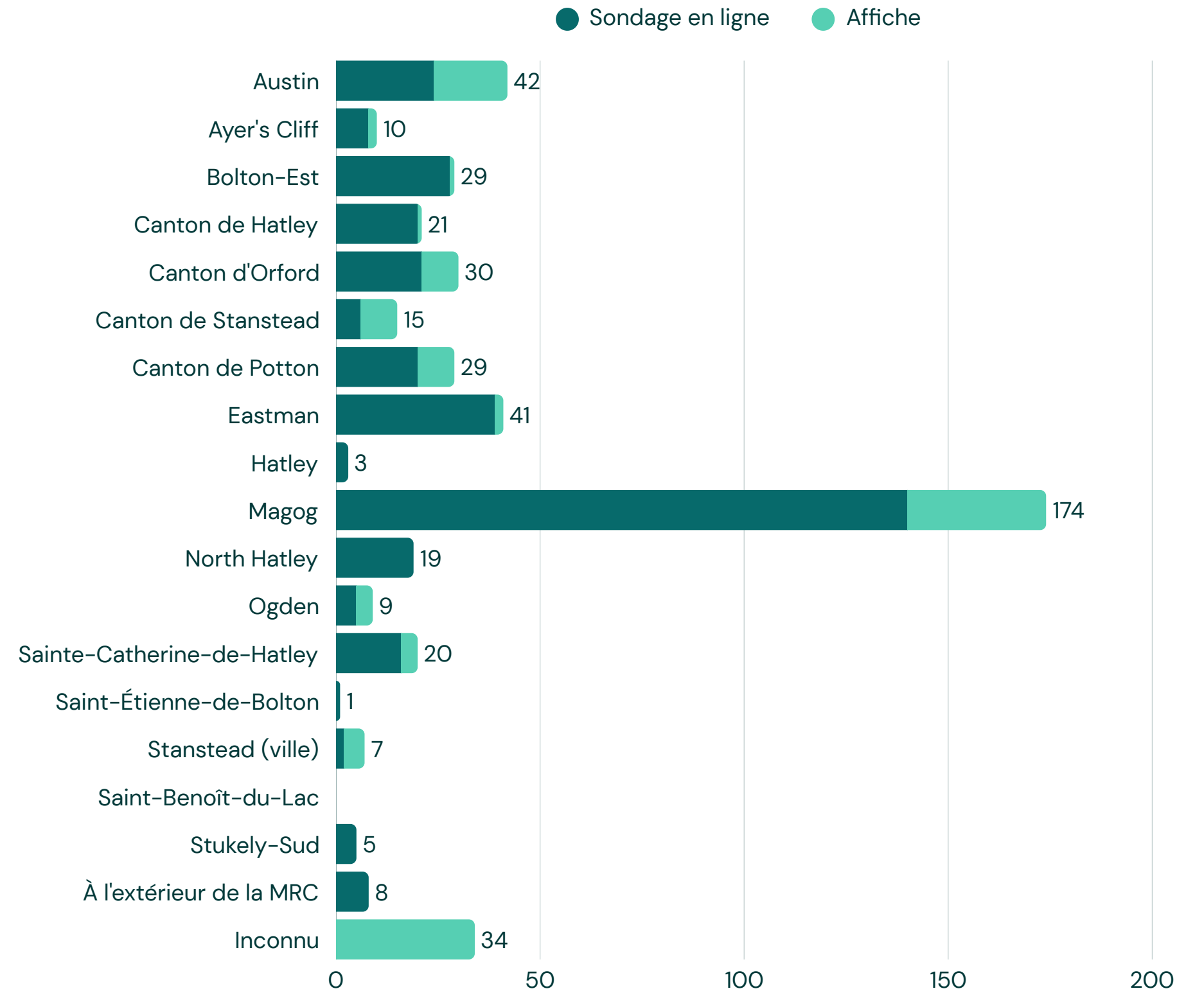
Nombre de répondants par type de consultation



Nombre de répondants par groupe d'âge (sondage en ligne seulement)



Nombre de répondants par municipalité selon chaque format de consultation

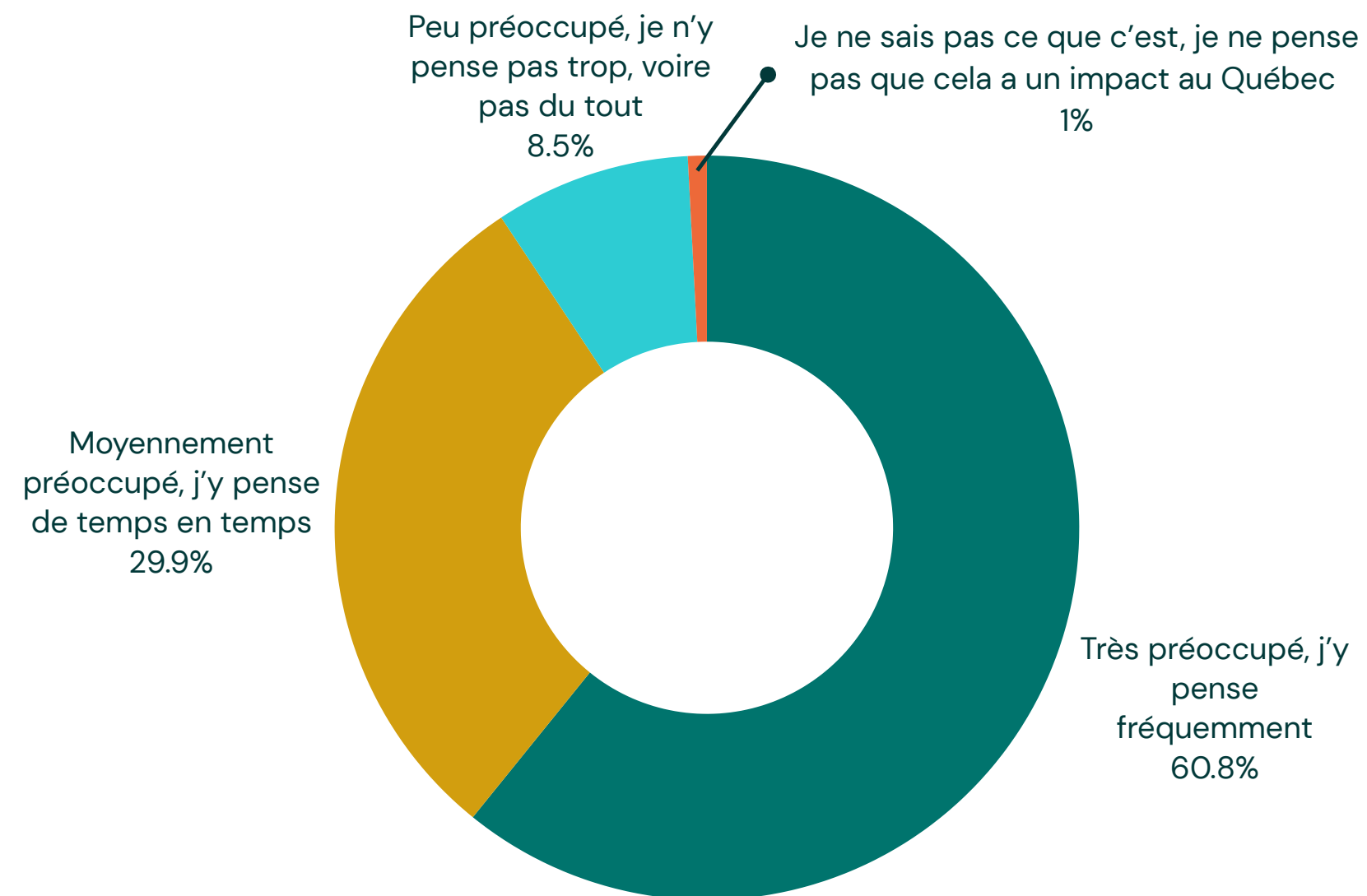


Quel est votre niveau de préoccupation face aux changements climatiques au Québec?

Dans l'ensemble, le niveau de préoccupation varie très peu selon les municipalités.

La comparaison a été faite pour les municipalités où il y a eu plus de 20 répondants.

Proportion de répondants selon le niveau de préoccupation face aux changements climatiques (Sondage en ligne seulement)

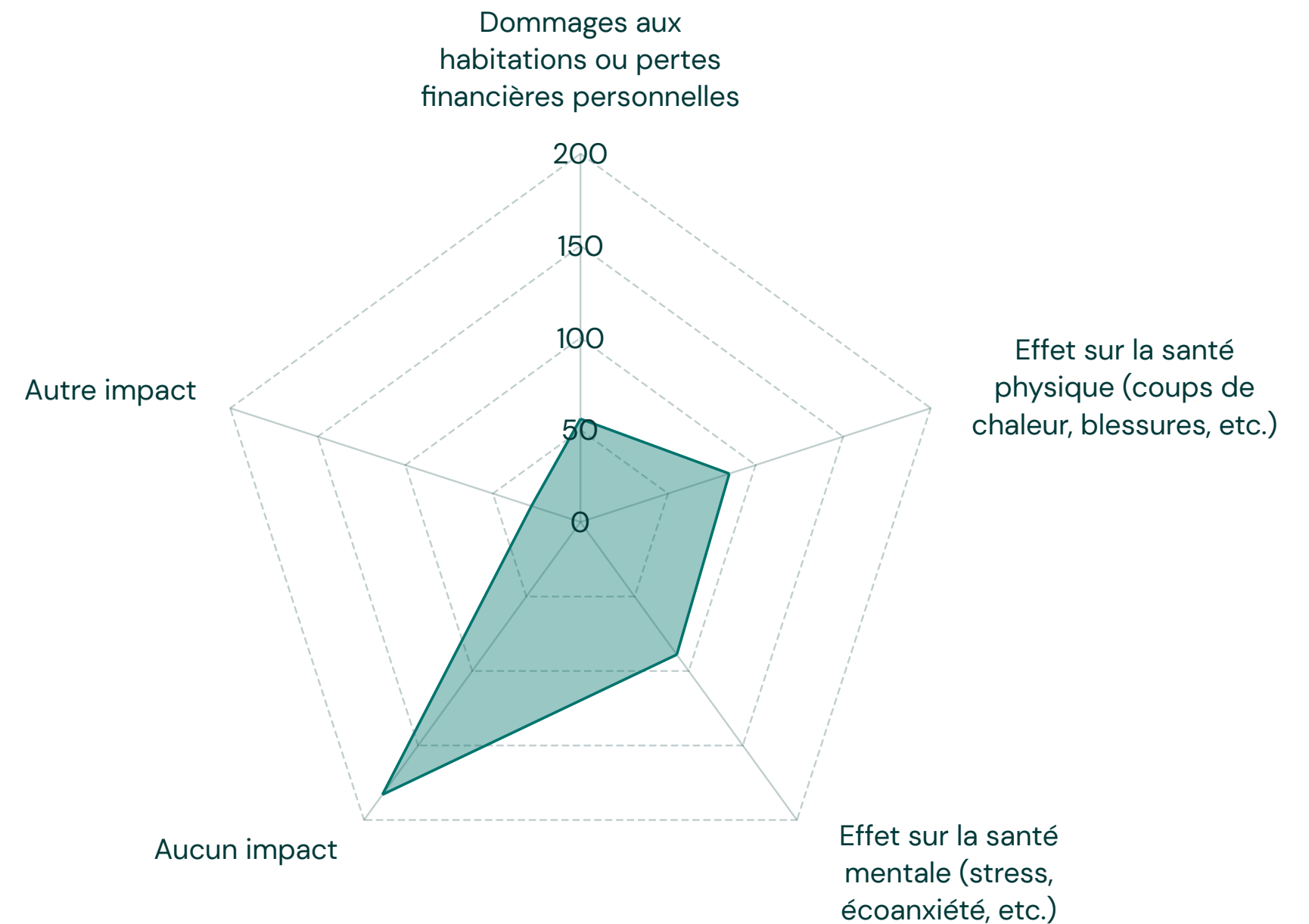


Au cours des dernières années, avez-vous personnellement vécu des impacts liés à des événements climatiques?

La moitié des répondants mentionnent avoir vécu un ou plusieurs impacts liés aux événements climatiques.

L'autre moitié des répondants mentionnent ne pas avoir vécu d'impacts.

Nombre de répondants vivant des impacts liés au climat
(Sondage en ligne seulement)



Les priorités citoyennes

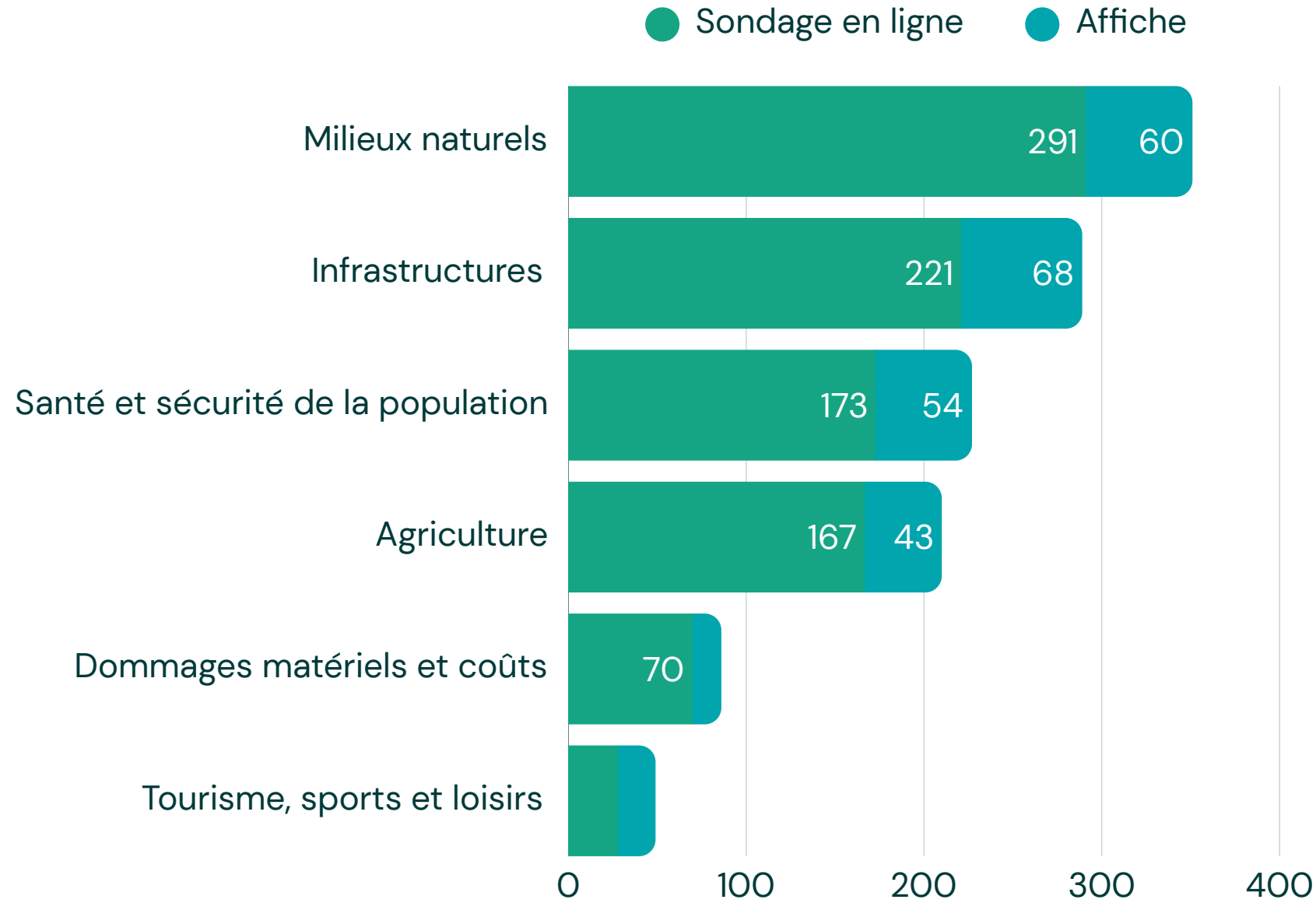
Selon vous, dans quels secteurs devrions-nous agir en priorité pour nous adapter aux changements climatiques *

- 73 % prioriseraient les milieux naturels
- 60 % prioriseraient les infrastructures
- 47 % prioriseraient la santé et la sécurité de la population
- 43 % prioriseraient l'agriculture

Le verdissement est la mesure la plus souvent mentionnée en commentaire.

* Les répondants pouvaient sélectionner jusqu'à trois secteurs; le total dépasse donc 100 %.

Nombre de mentions prioritaires par secteur selon le type de consultation



Les priorités citoyennes

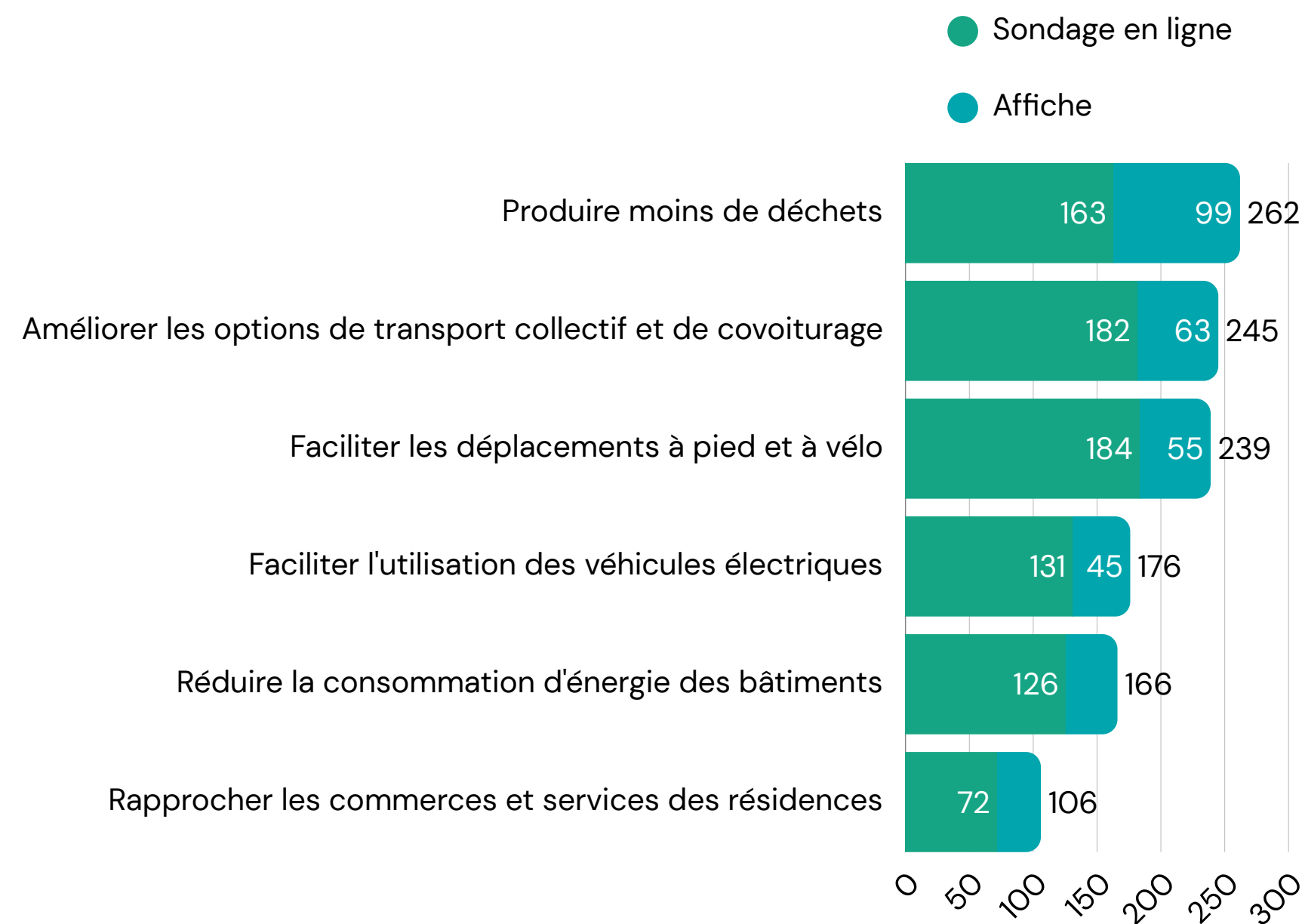
En tant que communauté, quelles actions devrions-nous prioriser pour réduire les émissions de gaz à effet de serre? *

- 54 % prioriseraient **produire moins de déchets**
- 51 % prioriseraient le **transport collectif et le covoiturage**
- 49 % prioriseraient le **transport actif**

Le transport actif est la mesure la plus souvent mentionnée en commentaire.

* Les répondants pouvaient sélectionner jusqu'à trois secteurs; le total dépasse donc 100 %.

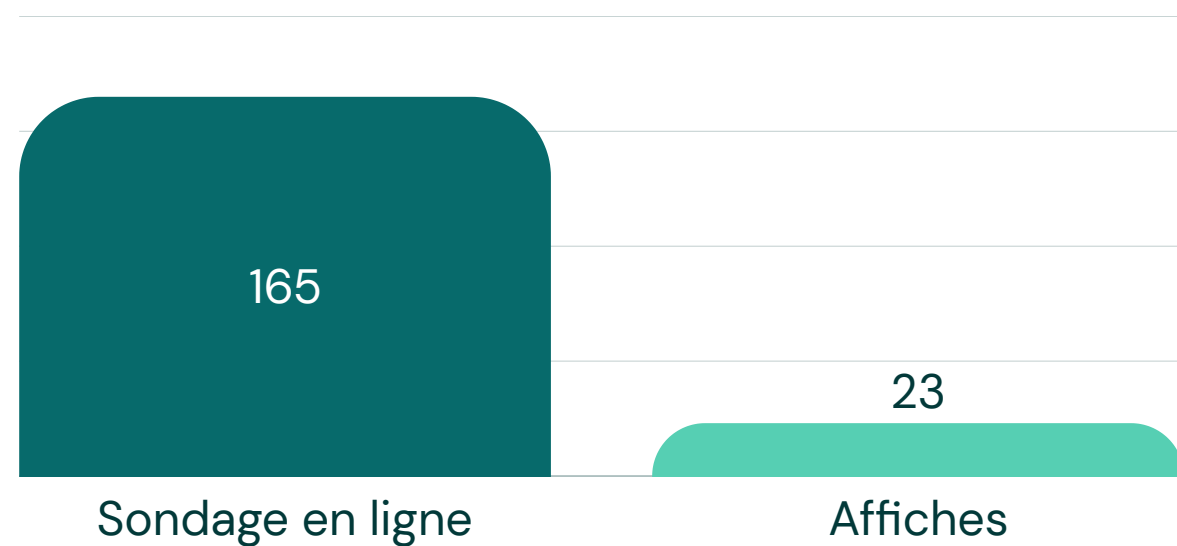
Nombre de mentions prioritaires par secteur selon le type de consultation.



Principaux thèmes mentionnés dans les commentaires

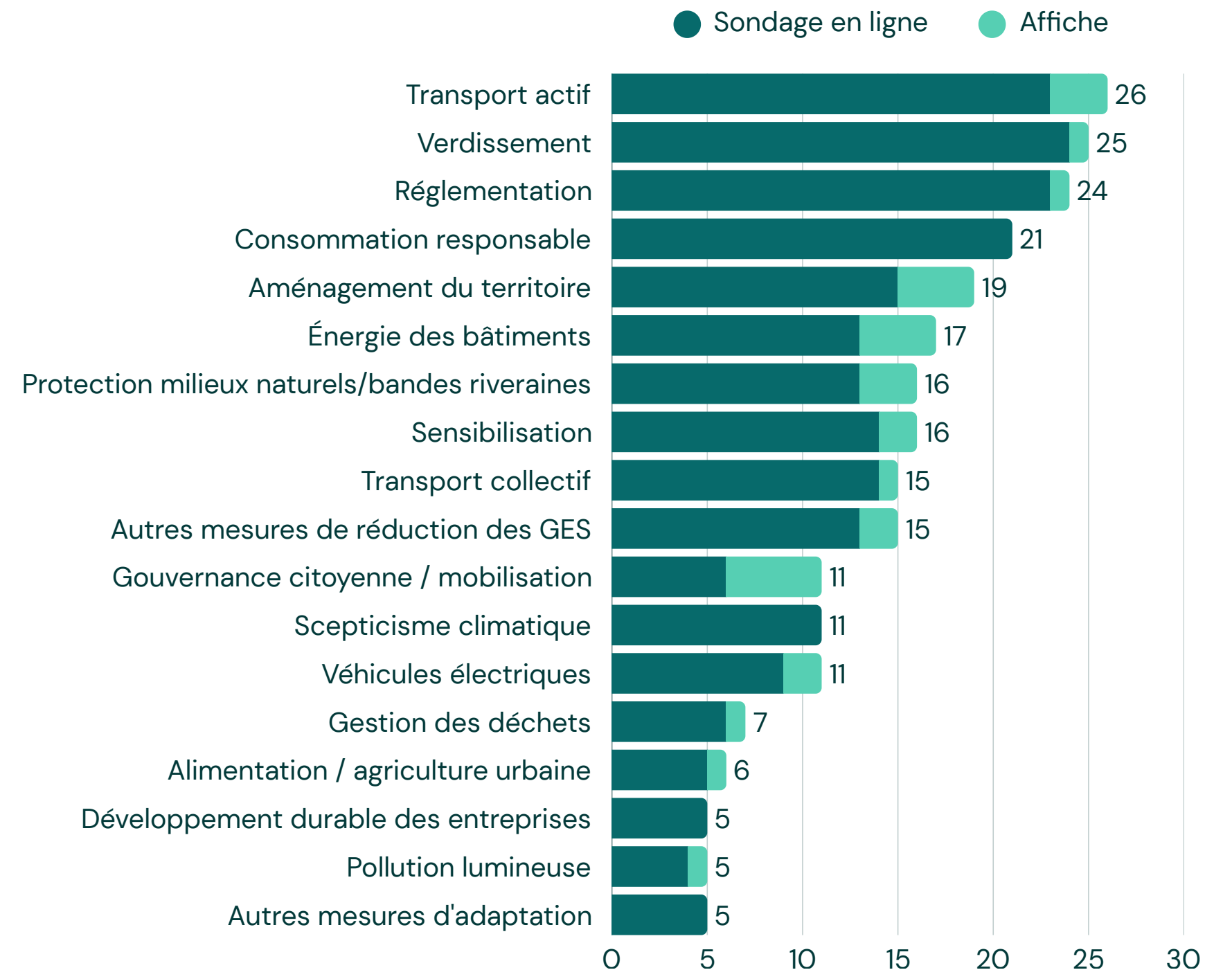
Avez-vous d'autres idées pour réduire vos émissions de gaz à effet de serre ou pour vous adapter aux changements climatiques? *

Nombre de commentaires par type de consultation



* Certains commentaires contiennent plus d'une idée.

Nombre de commentaires par thème



Conclusion

Les résultats mettent en lumière que **les milieux naturels sont reconnus comme un levier essentiel pour s'adapter aux changements climatiques**. Les répondants soulignent également l'importance de **réduire la quantité de déchets générés et de développer davantage les options de mobilité durable sur le territoire**. L'ensemble de ces contributions constituera une base précieuse pour orienter les actions qui seront intégrées au futur plan climat.

Cet automne, vous serez invités à participer à des **ateliers de travail afin de découvrir plus concrètement les orientations et les actions proposées** dans le plan climat.

Pour rester à l'affût des prochaines étapes et connaître les dates des activités, nous vous invitons à suivre les communications de la MRC et à vous [abonner à son infolettre](#).



Memphrémagog

M R C

455, rue MacDonald, bureau 200, Magog (Québec) J1X 1M2
Téléphone : 819 843-9292 | Courriel : info@mrcmemphremagog.com

mrcmemphremagog.com

