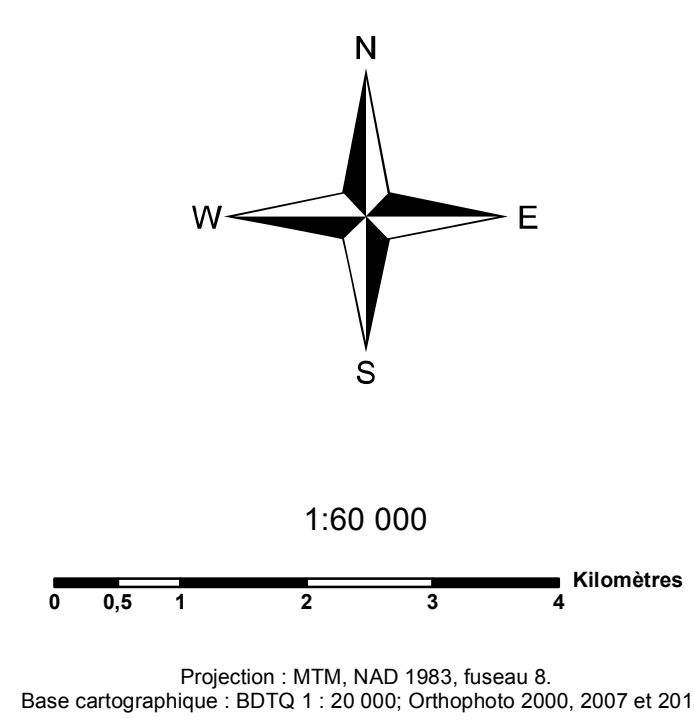
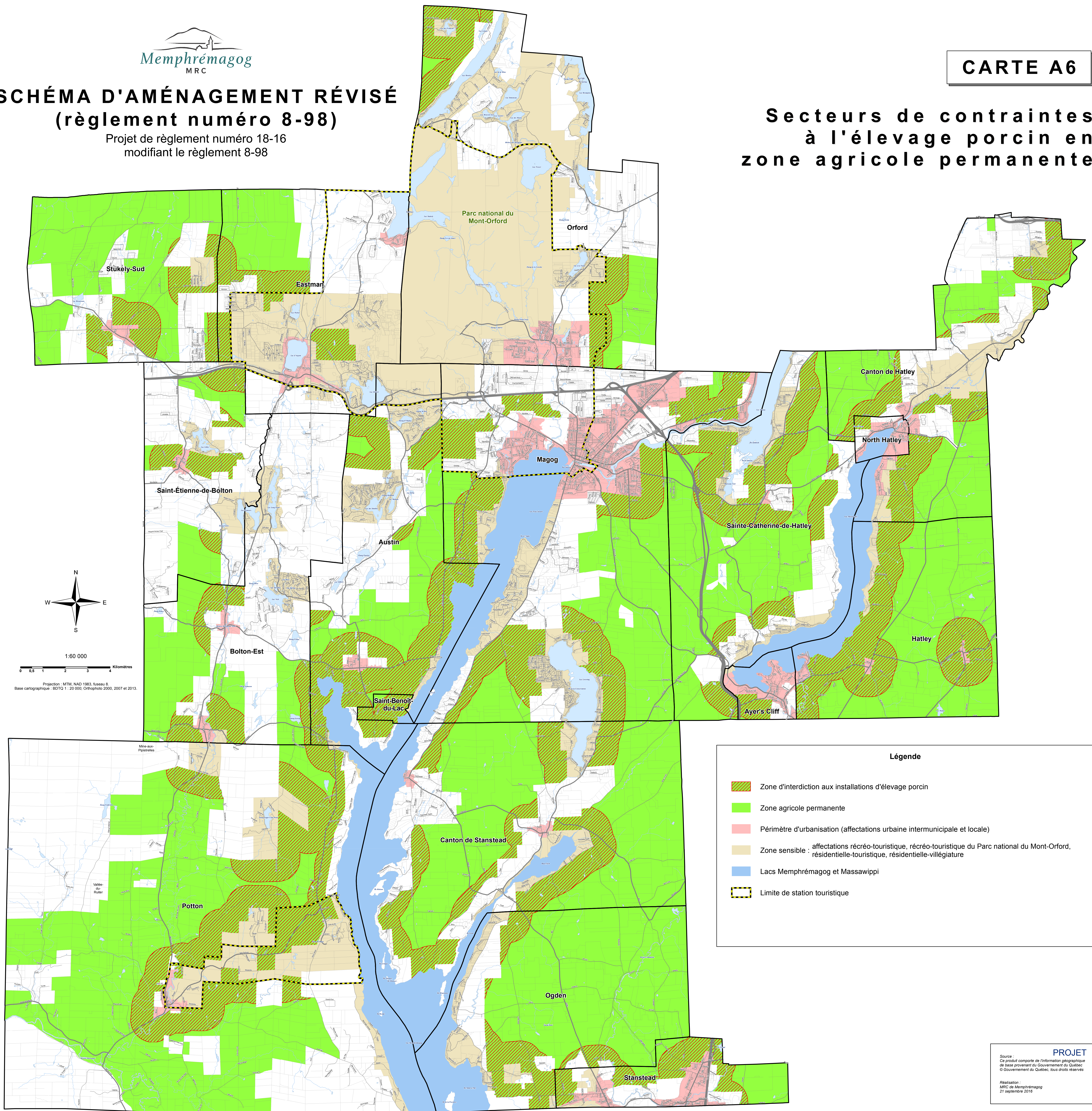


SCHÉMA D'AMÉNAGEMENT RÉVISÉ (règlement numéro 8-98)

Projet de règlement numéro 18-16
modifiant le règlement 8-98

Secteurs de contraintes à l'élevage porcin en zone agricole permanente



Légende

- Zone d'interdiction aux installations d'élevage porcin
- Zone agricole permanente
- Périmètre d'urbanisation (affectations urbaine intermunicipale et locale)
- Zone sensible : affectations récréo-touristique, récréo-touristique du Parc national du Mont-Orford, résidentielle-touristique, résidentielle-villégiature
- Lacs Memphrémagog et Massawippi
- Limite de station touristique