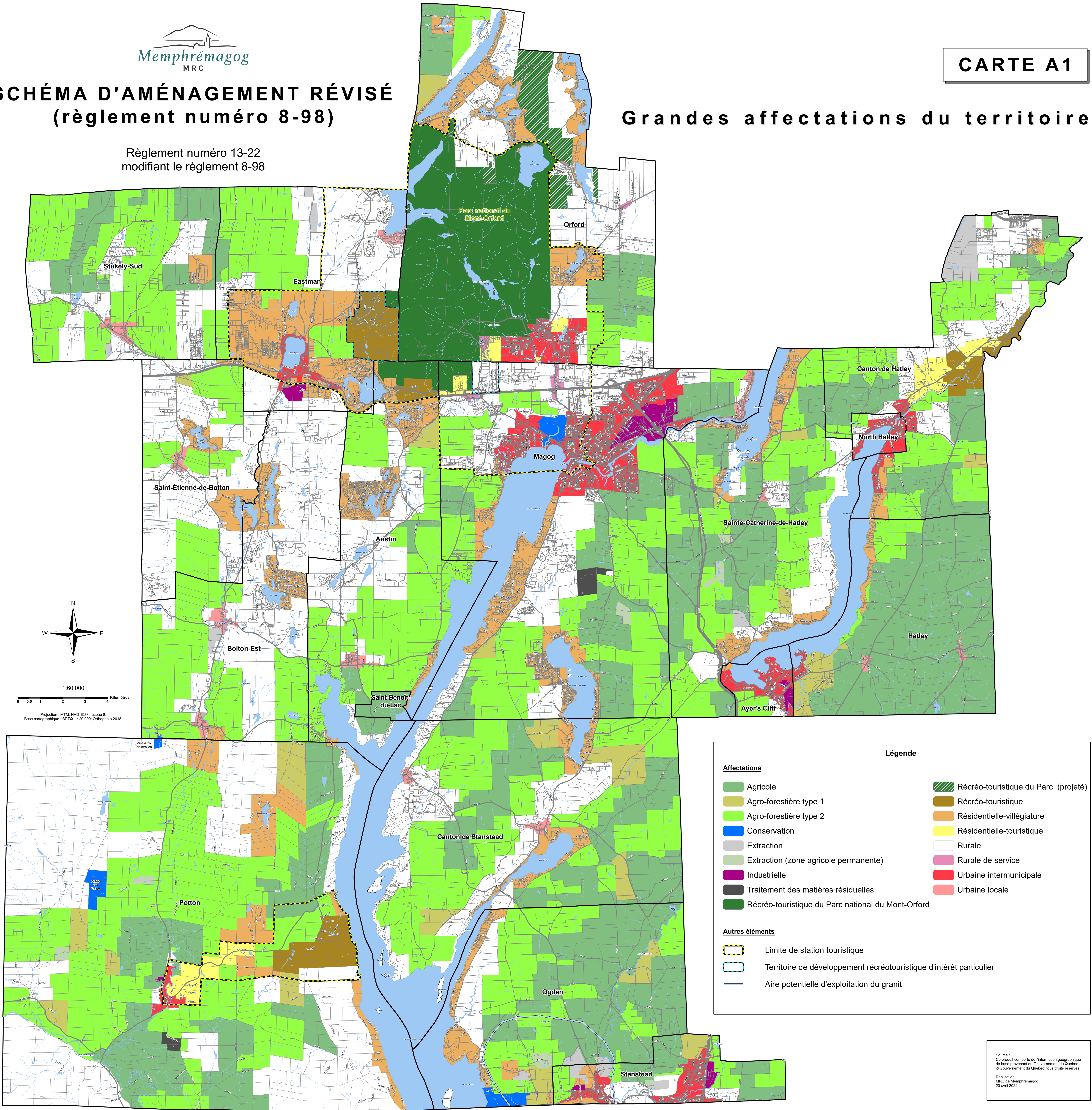


SCHÉMA D'AMÉNAGEMENT RÉVISÉ  
(règlement numéro 8-98)

Grandes affectations du territoire

Règlement numéro 13-22  
modifiant le règlement 8-98



Légende	
<b>Affectations</b>	
<span style="display:inline-block; width:15px; height:15px; background-color:#90EE90; border:1px solid black;"></span> Agricole	<span style="display:inline-block; width:15px; height:15px; background-color:#90EE90; border:1px dashed black;"></span> Récréo-touristique du Parc (projeté)
<span style="display:inline-block; width:15px; height:15px; background-color:#D2B48C; border:1px solid black;"></span> Agro-forestière type 1	<span style="display:inline-block; width:15px; height:15px; background-color:#8B4513; border:1px solid black;"></span> Récréo-touristique
<span style="display:inline-block; width:15px; height:15px; background-color:#90EE90; border:1px solid black;"></span> Agro-forestière type 2	<span style="display:inline-block; width:15px; height:15px; background-color:#FFD700; border:1px solid black;"></span> Résidentielle-villégiature
<span style="display:inline-block; width:15px; height:15px; background-color:#ADD8E6; border:1px solid black;"></span> Conservation	<span style="display:inline-block; width:15px; height:15px; background-color:#FFFF00; border:1px solid black;"></span> Résidentielle-touristique
<span style="display:inline-block; width:15px; height:15px; background-color:#A9A9A9; border:1px solid black;"></span> Extraction	<span style="display:inline-block; width:15px; height:15px; background-color:#FFFFFF; border:1px solid black;"></span> Rurale
<span style="display:inline-block; width:15px; height:15px; background-color:#A9A9A9; border:1px dashed black;"></span> Extraction (zone agricole permanente)	<span style="display:inline-block; width:15px; height:15px; background-color:#FFB6C1; border:1px solid black;"></span> Rurale de service
<span style="display:inline-block; width:15px; height:15px; background-color:#800080; border:1px solid black;"></span> Industrielle	<span style="display:inline-block; width:15px; height:15px; background-color:#FF0000; border:1px solid black;"></span> Urbaine intermunicipale
<span style="display:inline-block; width:15px; height:15px; background-color:#333; border:1px solid black;"></span> Traitement des matières résiduelles	<span style="display:inline-block; width:15px; height:15px; background-color:#FF6347; border:1px solid black;"></span> Urbaine locale
<span style="display:inline-block; width:15px; height:15px; background-color:#008000; border:1px solid black;"></span> Récréo-touristique du Parc national du Mont-Orford	
<b>Autres éléments</b>	
<span style="display:inline-block; width:15px; height:15px; border:2px dashed black;"></span> Limite de station touristique	
<span style="display:inline-block; width:15px; height:15px; border:2px solid black;"></span> Territoire de développement récréotouristique d'intérêt particulier	
<span style="display:inline-block; width:15px; height:15px; border-bottom:2px solid black;"></span> Aire potentielle d'exploitation du granit	

Source :  
Ce produit comporte de l'information géographique  
de base provenant du Gouvernement du Québec  
© Gouvernement du Québec, tous droits réservés  
Réalisation :  
MRC de Memphrémagog  
20 avril 2022