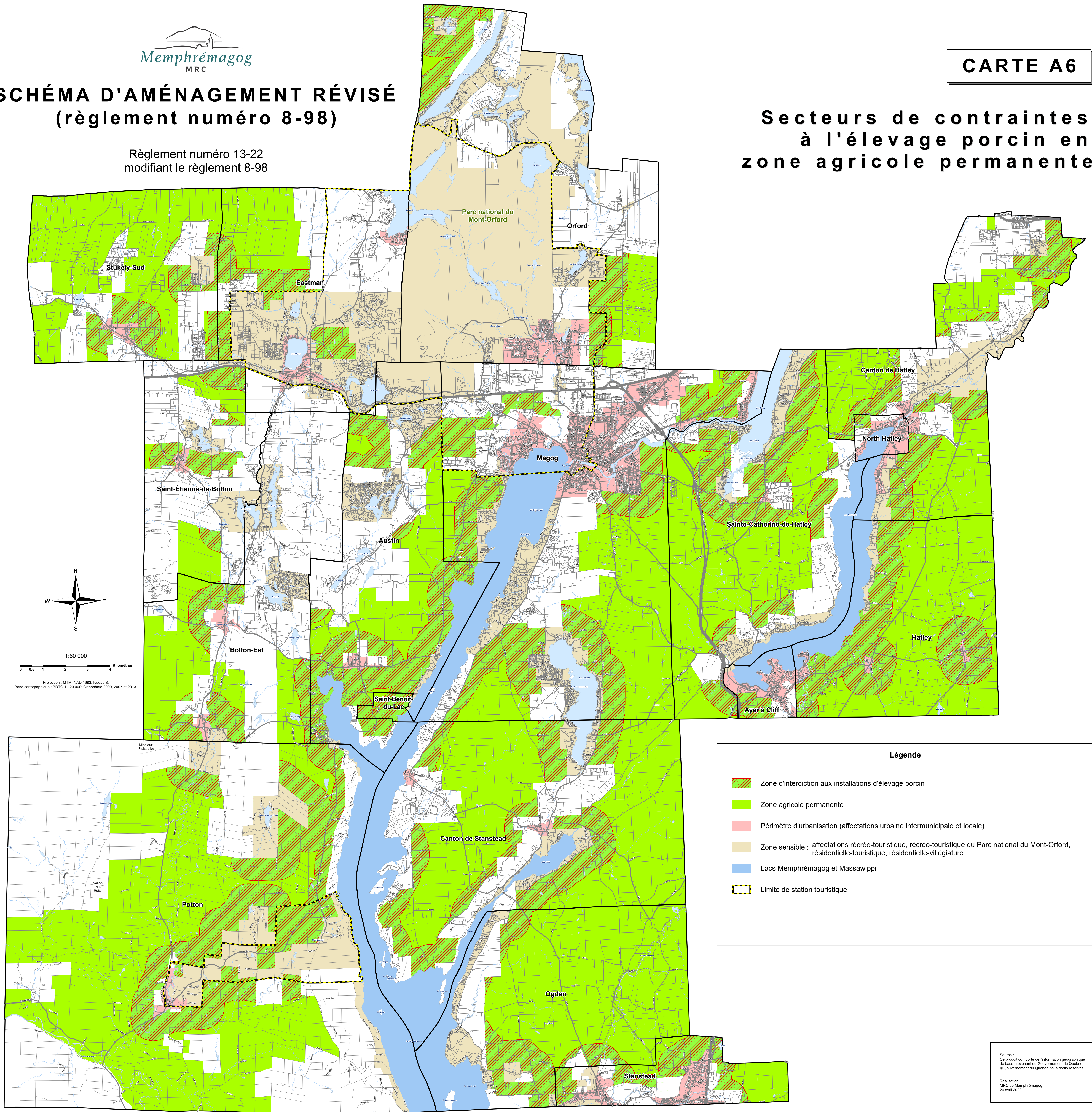







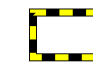
SCHÉMA D'AMÉNAGEMENT RÉVISÉ (règlement numéro 8-98)

Règlement numéro 13-22
modifiant le règlement 8-98

Secteurs de contraintes à l'élevage porcin en zone agricole permanente



Légende

-  Zone d'interdiction aux installations d'élevage porcin
-  Zone agricole permanente
-  Périmètre d'urbanisation (affectations urbaine intermunicipale et locale)
-  Zone sensible : affectations récréo-touristique, récréo-touristique du Parc national du Mont-Orford, résidentielle-touristique, résidentielle-villégiature
-  Lacs Memphrémagog et Massawippi
-  Limite de station touristique