

# DUO

## VUE D'ENSEMBLE DES PRODUITS (réversible gauche ou droite)

### AGENCEMENTS DE BASE muraux



24" à 48"



60", 72"



24", 30", 36", 42", 48", 60" et 72"

### DOSSERET ET ROBINET PRÉ-INSTALLÉ

Aussi disponible sans perçage pour robinet de comptoir.



### EXEMPLES DE COMPOSITION

#### COUP-DE-PIED TIROIR



24" à 48"



60", 72"



60", 72"

#### LINGERIES-PHARMACIES



6"

12" à 18"



30" à 54"



42" à 66"



72" à 90"

#### PHARMACIE PROLONGÉE



24" à 30"

24" à 30"



54" à 72"



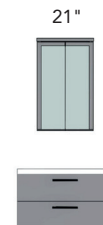
69" à 93"

#### COIFFEUSE COMPACTE



24"

#### COIFFEUSE ULTRA-COMPACTE



21"

# DUO

## AGENCEMENTS SUGGÉRÉS (réversible gauche ou droite)

### AGENCEMENTS DE BASE MURAL



24" à 48"



24" à 48"



60", 72"



60", 72"

### AGENCEMENTS DE BASE AU SOL AVEC COUP-DE-PIED TIROIR



24" à 48"



24" à 48"



60", 72"



60", 72"

### AGENCEMENTS SUGGÉRÉS AVEC DOSSERET ET ROBINET PRÉ-INSTALLÉ



24" à 48"



24" à 48"



60", 72"



72" à 90"

### AGENCEMENTS SUGGÉRÉS AVEC LINGERIE-PHARMACIE DE 6" À 18" ET COUP-DE-PIED TIROIR



30" à 54"



42" à 66"



72" à 90"

### AGENCEMENTS SUGGÉRÉS AVEC PHARMACIE PROLONGÉE ET LINGERIE-PHARMACIE DE 6" À 18"



54" à 72"



57" à 81"



69" à 93"